

## COMMENT S'Y RENDRE ?

### HORAIRES DES TRAINS (ASD)



Départ	Arrivée	Départ	Arrivée
Les Diablerets	17:34	Vers-l'Église	17:37
Aigle	16:29	Vers-l'Église	17:16
Vers-l'Église	20:16	Les Diablerets	20:19
Vers-l'Église	21:16	Les Diablerets	21:19
Vers-l'Église	22:16	Les Diablerets	22:19
Vers-l'Église	20:37	Aigle	21:28
Vers-l'Église	21:37	Aigle	22:28
Vers-l'Église	22:37	Aigle	23:28

*Sous réserve de modifications.*

Consultez les horaires des trains sur [www.tpc.ch/horaires](http://www.tpc.ch/horaires) ou sur l'application TPC Mobile.

### SERVICE DE BABY-SITTING À DOMICILE

Garderie les Lucioles, Isabelle Loup : 079 474 29 73

## ASSOCIATION DES AMIS DU FESTIVAL

Faites partie de l'Association des Amis du Festival Musique & Neige ! Pour une cotisation annuelle de CHF 70.- par personne ou de CHF 120.- par couple, vous participez aux décisions de l'Assemblée Générale, vous bénéficiez d'une réduction importante sur le prix d'entrée aux concerts et vous soutenez le Festival.

Association des Amis du Festival Musique & Neige

CCP 18-995-7 / IBAN CH31 0900 0000 1800 0995 7



01  
JAN



20  
JAN



27  
JAN



03  
FÉV



10  
FÉV



17  
FÉV



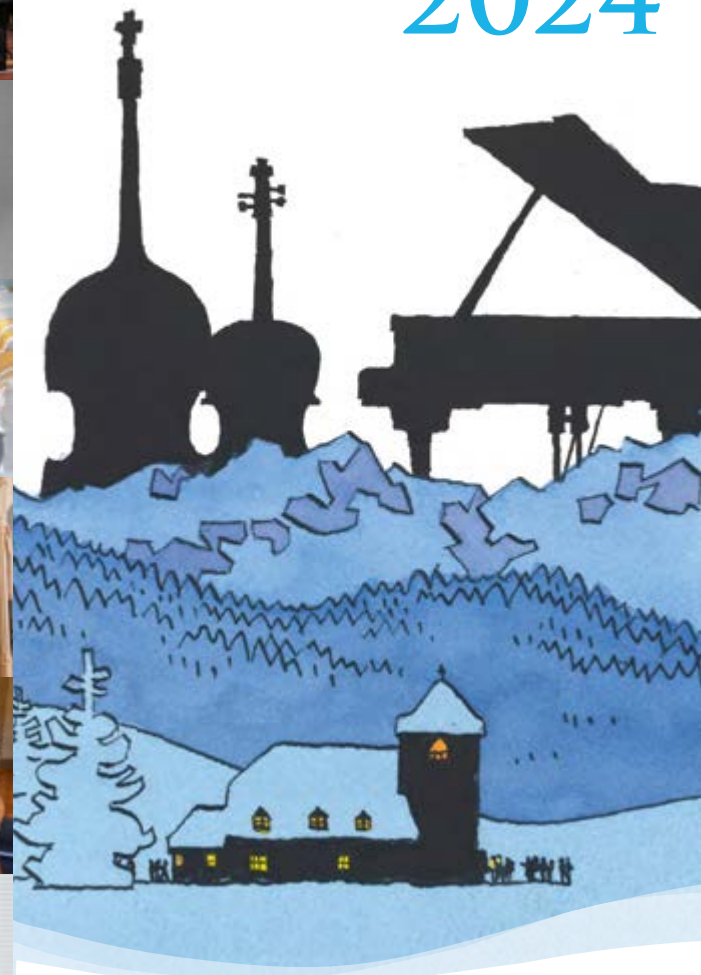
24  
FÉV



02  
MAR



# 2024



55<sup>ème</sup>  
**FESTIVAL**  
**MUSIQUE**  
**& NEIGE**  
LES DIABLERETS

[www.musique-et-neige.ch](http://www.musique-et-neige.ch)



# PROGRAMME 2024

<b>01</b> JAN		Maison des Congrès des Diablerets, 18h15 <b>ENSEMBLE DE CUIVRES MELODIA</b> Lagger, Bates, Rimmer, Crausaz, Young et Resnick, Graham, Johann Strauss, Taylor, Rossini
<b>20</b> JAN		Temple de Vers-l'Église, 18H15 <b>QUATUOR TALICH</b> Dvořák, Janáček
<b>27</b> JAN		Temple de Vers-l'Église, 18h15 <b>FRANÇOIS COUTURIER, PIANO</b> <b>ANJA LECHNER, VIOLONCELLE</b> Gurdjieff, Mompou, Ramirez, Brahem, Couturier, Lechner
<b>03</b> FÉV		Temple de Vers-l'Église, 18h15 <b>LEONARDO SANCHEZ, TÉNOR,</b> <b>CHELSEA ZURFLÜH, SOPRANO, LUNA MUSILLI, HARPE</b> Mélodies de l'Europe méditerranéenne
<b>10</b> FÉV		Temple de Vers-l'Église, 18h15 <b>TRIO VAN BEETHOVEN</b> Rachmaninov, Tchaïkovski, Arenski
<b>17</b> FÉV		Temple de Vers-l'Église, 18h15 <b>HENRI DEMARQUETTE, VIOLONCELLE</b> <b>MICHEL DALBERTO, PIANO</b> Fauré, Schubert, Rachmaninov
<b>24</b> FÉV		Temple de Vers-l'Église, 18h15 <b>BÉATRICE BERRUT, PIANO</b> « Abracadabra », l'Oiseau de Feu, Merlin l'Enchanteur, Harry Potter, Mary Poppins, la Belle au Bois Dormant, Aladdin, ...
<b>02</b> MAR		Temple de Vers-l'Église, 16h à 16h30 « A la découverte de la musique » (activité gratuite pour les enfants), concert à 18h15 <b>LA GRANDE SYMPHONIE DE POCHE</b> Cinquième symphonie et symphonie pastorale de Beethoven, arrangements de Joachim Forlani.



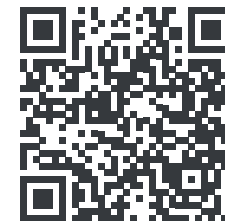
## TARIFS

Adulte	CHF 40.-
Étudiant, apprenti (sur présentation de la carte à l'entrée) et membre de l'Association des Amis	CHF 30.-
Enfant jusqu'à 16 ans	CHF 10.-

## POINTS DE VENTE

Ouverture de la billetterie le 15 décembre 2023

- En ligne sur [www.musique-et-neige.ch](http://www.musique-et-neige.ch) (la vente se termine une heure avant le concert)
- Office du Tourisme des Diablerets
- À la caisse du concert dès 17h30 (paiement en cash uniquement).



## INFORMATIONS PAR TÉLÉPHONE

Office du tourisme des Diablerets

024 492 00 10 aux heures de bureau